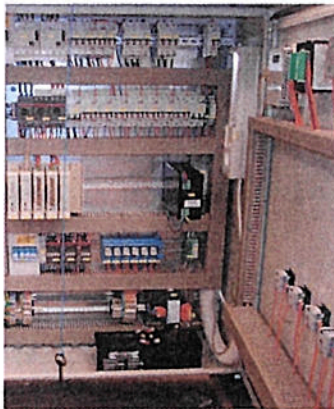


## Kompetenz aus langjähriger Erfahrung

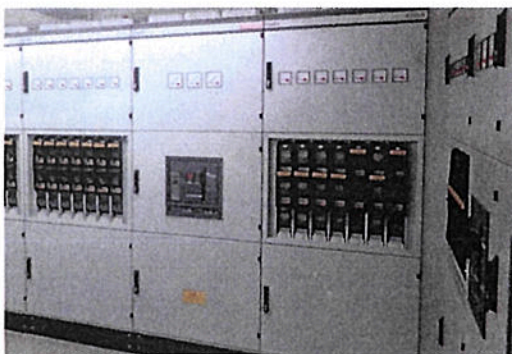
Bereits 1904 wurde die Firma von Josef Jerg in Aalen gegründet. Heute zählt Elektro Jerg zu den großen Elektro-Handwerksbetrieben in der Region und deckt ein breites Leistungsspektrum in der Elektrotechnik ab. 70 Mitarbeiter stehen den Kunden von der kompetenten Beratung bis zur perfekten Realisation der Projekte mit Engagement und einem Höchstmaß an Flexibilität zur Seite. „Als erfolgreiches Unternehmen mit einem Aktionsradius von 100 km um Aalen nehmen wir unsere unternehmerische Verantwortung wahr und bieten jungen engagierten Nachwuchskräften eine Ausbildung in einem Beruf mit Zukunft an. Derzeit befinden sich zehn Auszubildende auf dem Weg zum Elektriker der Fachrichtung Energie- und Gebäudetechnik“, sagt Geschäftsführer Ulrich Betzler.



Steuerschrank für die Automatisierung in der Wasserversorgung

„In den drei Geschäftsbereichen **Energie- und Gebäudetechnik, Automatisierung in der Wasserversorgung und Abwasserbehandlung sowie der Energieversorgung mit Objekt- und Straßenbeleuchtung** sind wir für namhafte Kunden, wie Alfing, Mapal, SHW, Zeiss, Fein, Stadt Aalen, Stadt Ellwangen, Stadt Bopfingen,

Stadtwerke Heidenheim, Stadtwerke Herbrechtingen, EnBW, SEW, Autobahnamt und weitere Gewerbe- und Industriekunden in der Region der kompetente Ansprechpartner von der An-



Hauptverteiler für die Energieversorgung

### ELEKTRO JERG

seit 1904

Elektro Jerg GmbH  
Bahnhofstraße 58  
73430 Aalen  
Telefon 0 73 61 96 61-0  
Telefax 0 73 61 96 61-99  
info@elektro-jerg.de  
www.elektro-jerg.de

lagenplanung über die Schaltplanerstellung, den Schaltschrankbau und die Anlageninstallation bis zur Inbetriebnahme vor Ort mit sich anschließender Wartung und Instandhaltung“, erklärt Ulrich Betzler.

Die Elektro Jerg GmbH schafft zukunftsweisende Lösungen im Bereich der

- Beleuchtungstechnik
- Starkstromanlagen
- Stromversorgungsanlagen
- KNX-Gebäudesystemtechnik
- Sicherheitstechnische Anlagen
- Automatisierungslösungen für Kläranlagen und Pumpstationen
- Fernwirk- und Prozessleitsysteme
- Softwarelösungen
- Energieeffiziente LED-Beleuchtung für kommunale Gebäude, Verwaltungsgebäude u. Straßenbeleuchtung
- Kabel & Freileitungsbau.

Diese Lösungen bewähren sich im täglichen Einsatz dauerhaft und bringen den Kunden zudem einen messbaren Wettbewerbsvorteil. js